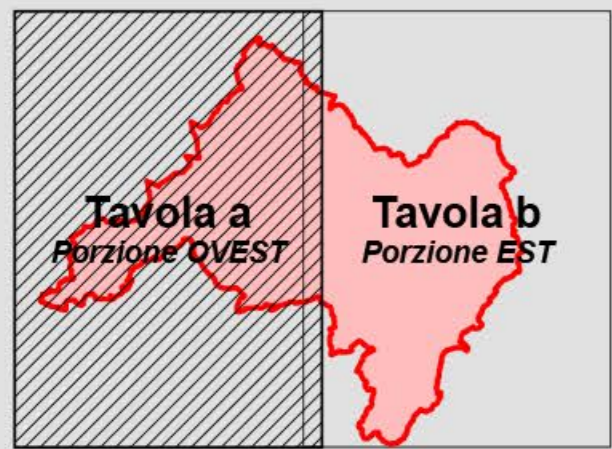
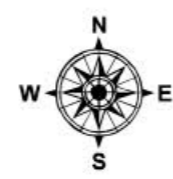
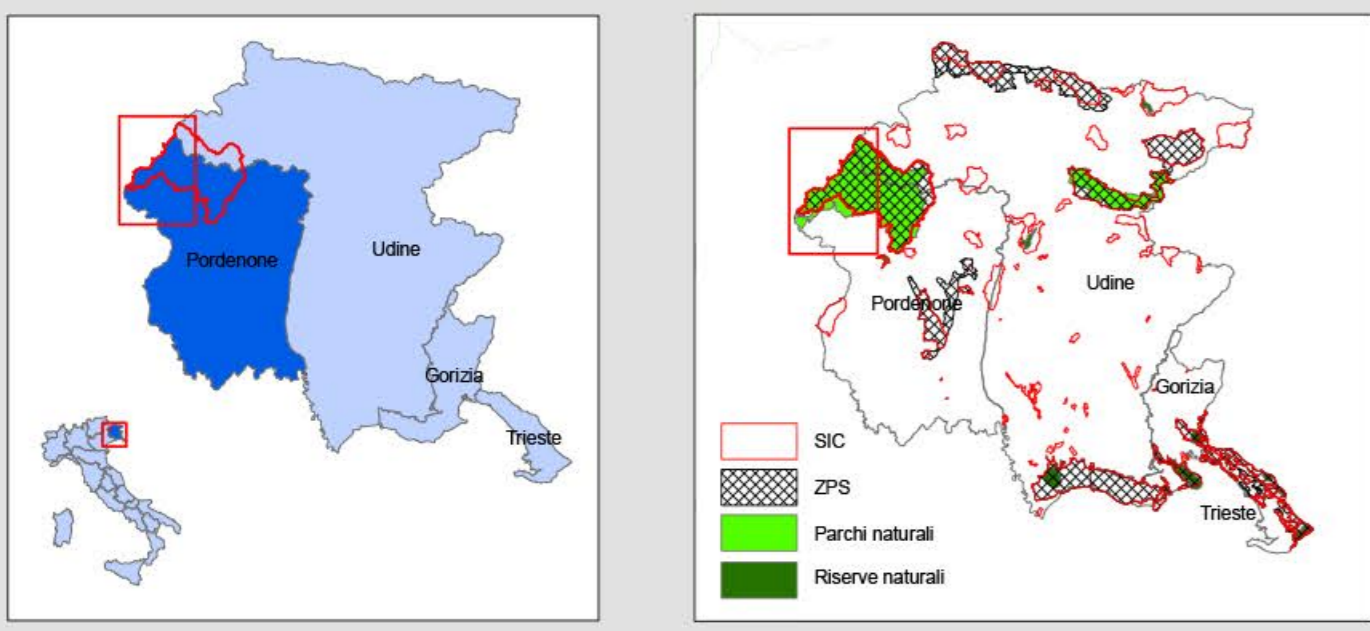
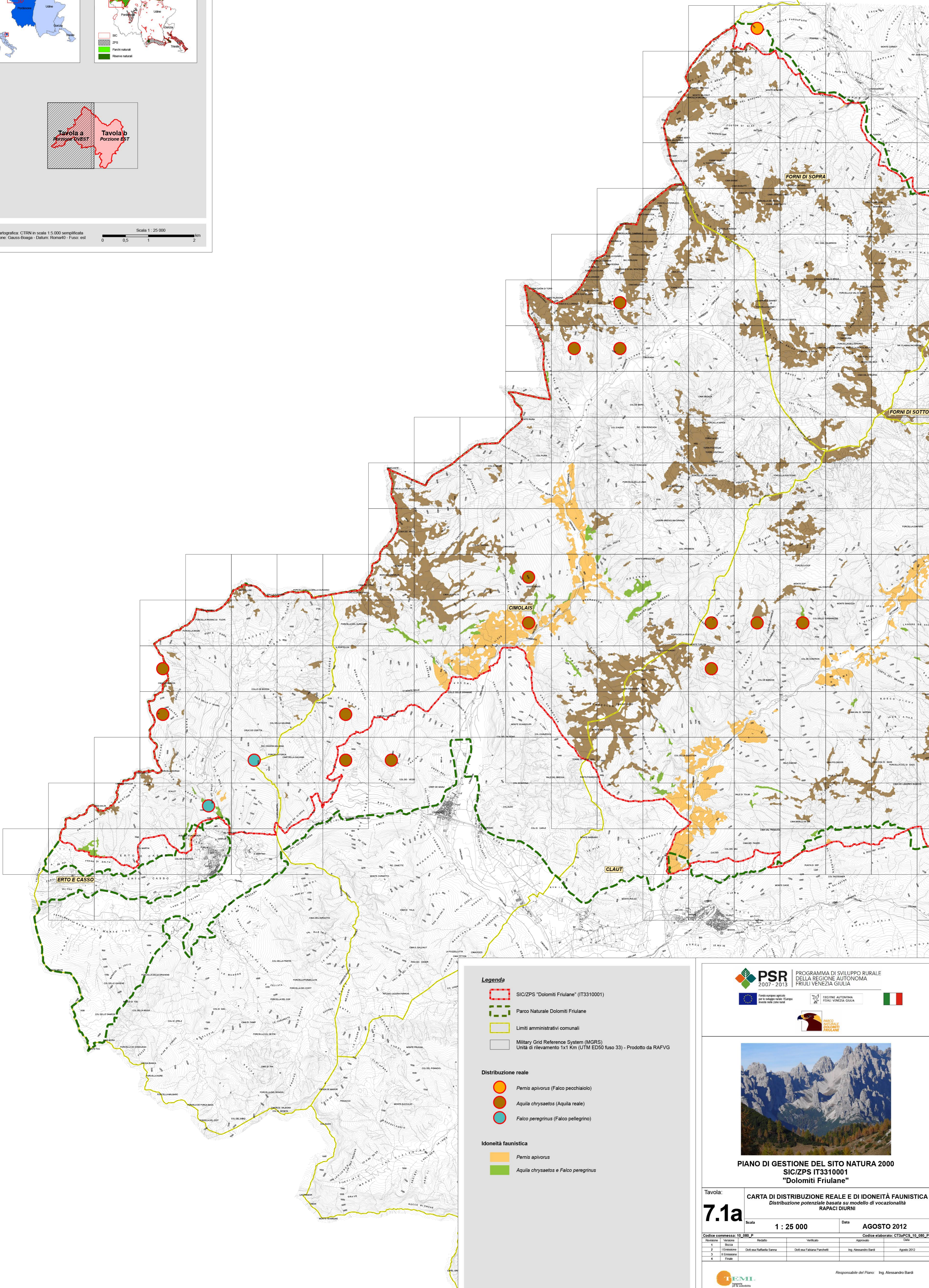


Inquadramento generale



Base cartografica: CTRN in scala 1:5.000 semplificata
Proiezione: Gauss-Boaga - Datum: Roma40 - Fusco: est



Legenda

- SIC/ZPS "Dolomiti Friulane" (IT3310001)
- Parco Naturale Dolomiti Friulane
- Limiti amministrativi comunali
- Military Grid Reference System (MGRS)
Unità di rilevamento 1x1 Km (UTM ED50 fuso 33) - Prodotto da RAFVG

Distribuzione reale

- Pernis apivorus* (Falco pecchiaiolo)
- Aquila chrysaetos* (Aquila reale)
- Falco peregrinus* (Falco pellegrino)

Idoneità faunistica

- Pernis apivorus*
- Aquila chrysaetos* e *Falco peregrinus*



PROGRAMMA DI SVILUPPO RURALE DELLA REGIONE AUTONOMA FRIULI VENEZIA GIULIA



Fondo europeo agricolo per lo sviluppo rurale - Il tempo è denaro per chi resta



REGIONE AUTONOMA FRIULI VENEZIA GIULIA



PARCO NATURALE DOLOMITI FRIULANE



PIANO DI GESTIONE DEL SITO NATURA 2000 SIC/ZPS IT3310001 "Dolomiti Friulane"

Tavola: **7.1a** CARTA DI DISTRIBUZIONE REALE E DI IDONEITÀ FAUNISTICA
Distribuzione potenziale basata su modello di vocazionalità RAPACI DIURNI

Scala: **1 : 25 000** Data: **AGOSTO 2012**

Codice commessa: 19_080_P		Codice elaborato: CT3aPCS_19_080_P	
Revisione	Versione	Redatto	Verificato
1	1	Stacco	Approvato
2	1	Emissione	Diff. via Raffaella Sanna
3	1	Emissione	Diff. via Fabiana Panchetti
4	1	Finale	Ing. Alessandro Bardi